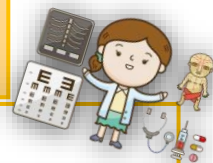


臺北市立中崙高中112學年度學群講座 工程學群(跨生命科學學群)生醫工程學類講座- 陽明交通大學



工程學群是什麼？

工程學群為所有學群裡最大的一個，所有與工程相關的學系都屬於工程學群。工程學群強調將基礎科學知識再加上工程相關技術理論知識，區分成各種專業工程領域，如電機與電子工程、機械工程、土木工程、化學工程及工業工程等各部門，其課程重點在於學習如何結合理論與實務，如土木工程重點課程即是各種土木工程材料、繪製工程藍圖、規劃設計與興建與管理橋樑道路及建築物等，藉此成為專業技術工程師或管理人才。



生醫工程學類學什麼？

生物醫學工程主要在跨域橋接工程與醫學，透過物理、化學、數學、電子、資訊、力學、材料等基礎工學的扎實訓練，進而整合醫學基礎知識（生命科學、解剖、生理、臨床醫學、醫材/醫藥法規），形成跨域能力，讓工程知識技術能夠精進保健、預防、診斷、治療與照護之學術研究以及技術發展，為人類健康福祉的優化提出更好的解方。

簡要來說本學類是融合「生物醫學」及「工程科學」之跨領域整合性學科，主要是致力於研究人體與工程科學間的關聯性，不僅須具備專業素養，還需兼具工程能力，將各方資訊做系統整合。準確且快速的分析出生理訊號及人體變化，協助臨床醫生做出更準確的判斷與治療，提升醫療的效率及品質。

必修及核心課程，如：訊號與系統、醫學工程實驗、生醫材料、生物力學、電子電路學、醫學影像處理、微處理機、生醫訊號處理、生醫感測模組整合應用、生物輸送原理。

* 時間：112/10/20 (五) 12:00 ~ 13:00

* 地點：五樓大團輔室

* 講師：國立陽明交通大學

生物醫學工程學系/劉大中教授

* 講題：談軟性電子如何給你最個性化的診療

* 報名：10/06(五)前掃描右側QR code

填寫 Google 表單報名。

* 說明：

1. 參與同學可自備簡易午餐，到活動會場用餐與聆聽講座。

2. 輔導股長務必傳達本資訊，提醒同學上網報名後將本資料公告於班級公佈欄。

